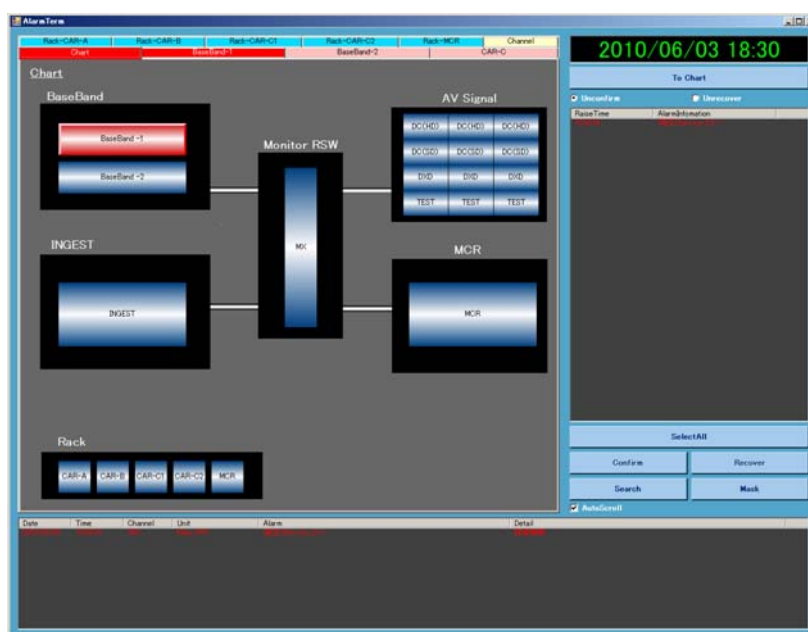


MediaCollector Alarm

～アラーム監視～

本ソフトウェアは、「CATV局」や「デジタルサイネージ」などのシステム向けに、システムで使用する機器類を監視するソフトウェアです。アラームを表示する画面には、「全体の構成図」「系統図」「ラックイメージ図」の3種類で構成され、視覚的に利用者に対応できるように設計されています。

尚、画面イメージ及び、接続機器のインターフェースについてはカスタマイズ対応いたしますので、お客様のニーズに合ったソリューションをご提供いたします。



<主な機能・特長>

- ・障害通知は、各画面上の発生場所が赤色で点滅し、音声ガイド(登録が必要です)にて促します。
- ・画面は、「全体の構成図」「系統図」「ラックイメージ図」で構成され、障害の発生した場所を選択すると自動で画面が切り替わり、どこのシステム/ライン系統/ラック位置に問題が発生したのか瞬時に確認することができます。
- ・管理機器は、SNMPプロトコルに対応した機器となります。(TRAP受信のみ対応します)
- ・管理機器は、PING応答による死活監視を行います。
- ・マスク機能により、不必要に発生するアラームを抑止することができます。
(履歴には抑止した通知の情報は残ります。)
- ・マスク機能には、機器の指定や機器毎のアラーム指定を行えます。
- ・障害通知をしきい値の設定により抑止する機能や、メール配信機能に対応します。(オプション)
(メール配信先は、イントラ内のメールサーバに限ります。)
- ・対応OSは、WindowsXP、Windows7に対応します。
- ・推奨マシンスペック CPU:インテル® Xeon® 5500、メモリ:4GB、HDD:320GB以上

MediaCollectorシリーズについて

MediaCollectorシリーズは、クレオの放送映像ソリューションです。

送出スケジューラ、アラーム監視、アセットマネジメントなどの製品群を、お客様の規模や放送ワークフローにあわせてご提案いたします。パッケージ製品とカスタマイズの良い所を合わせ持ち、最小限のコストで最大限のパフォーマンスを発揮いたします。

<各パネルの特徴>

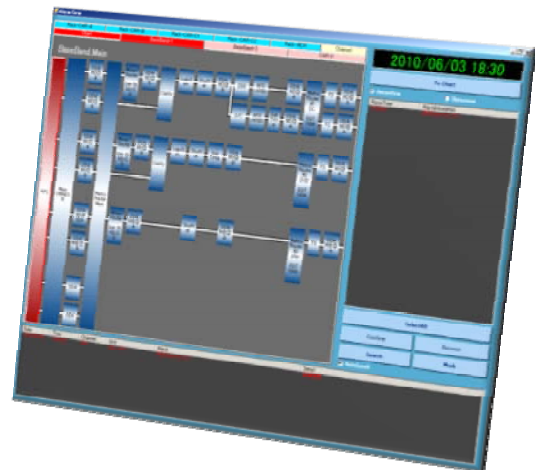


【系統図】

系統図の画面では、ネットワークや映像ラインをイメージを基に、障害が発生した場所が赤色で点滅し、どの系統で障害が発生したのかが、視覚的に捉えることができます。
障害の場所を選択する事で、エラー内容の確認や「ラックイメージ図」の画面へ遷移します。

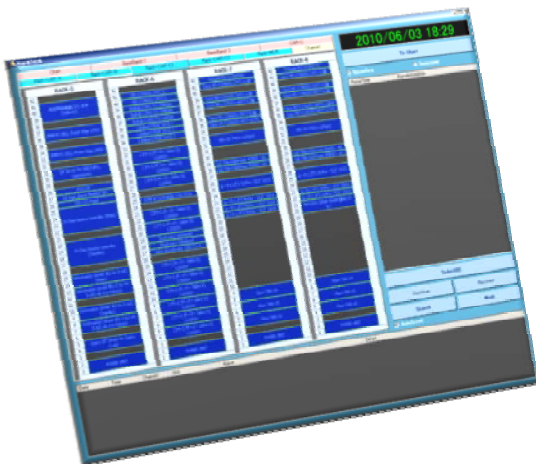
【全体の構成図】

システムの全体イメージを基に、障害が発生した場所が赤色で点滅し、どこのシステムで障害が発生したのかが、視覚的に捉えることができます。
障害の場所を選択する事で、エラー内容の確認や「系統図」「ラックイメージ図」の画面へ遷移します。



【ラックイメージ図】

ラックイメージ図の画面では、各機器のラックに実装されているイメージを基に、障害が発生した機器が赤色で点滅し、どのラックの何番目の機器に障害が発生したのかが、視覚的に捉えることができます。



【画面イメージ】

「全体の構成図」「系統図」については、要望に合わせて画面を作成いたします。

【ラック実装】

規定レイアウトのテキストファイルより一括登録や変更が簡単に行えるツールを添付しています。

【あんしんサポート】

バージョンアップの提供や年1回のシステム変更をお手伝いいたします。

別途、年間保守の契約が必要となります。

※特殊な機器の対応については、別途費用が発生いたします。詳しい内容については、窓口までお問い合わせください。

※保守の詳しい内容につきましては、窓口までお問い合わせください。

※Windows XP、Windows 7 は米国 Microsoft Corporation の米国および、その他の国における登録商標です。

※製品の仕様・デザインについては、予告なく変更される場合があります。

株式会社クレオ

システム開発事業部
映像ビジネス担当
〒108-0074 東京都港区高輪3-19-22
Mail : media-sales@creo.co.jp
TEL:03-3445-3510
FAX:03-3445-3515