



平成 23 年 4 月 1 日

各 位

会社名 株式会社 クレオ

代表者名 代表取締役社長 大矢 俊樹

(JASDAQ・コード 9 6 9 8)

問合せ先 執行役員経営管理室長 雨田 高志

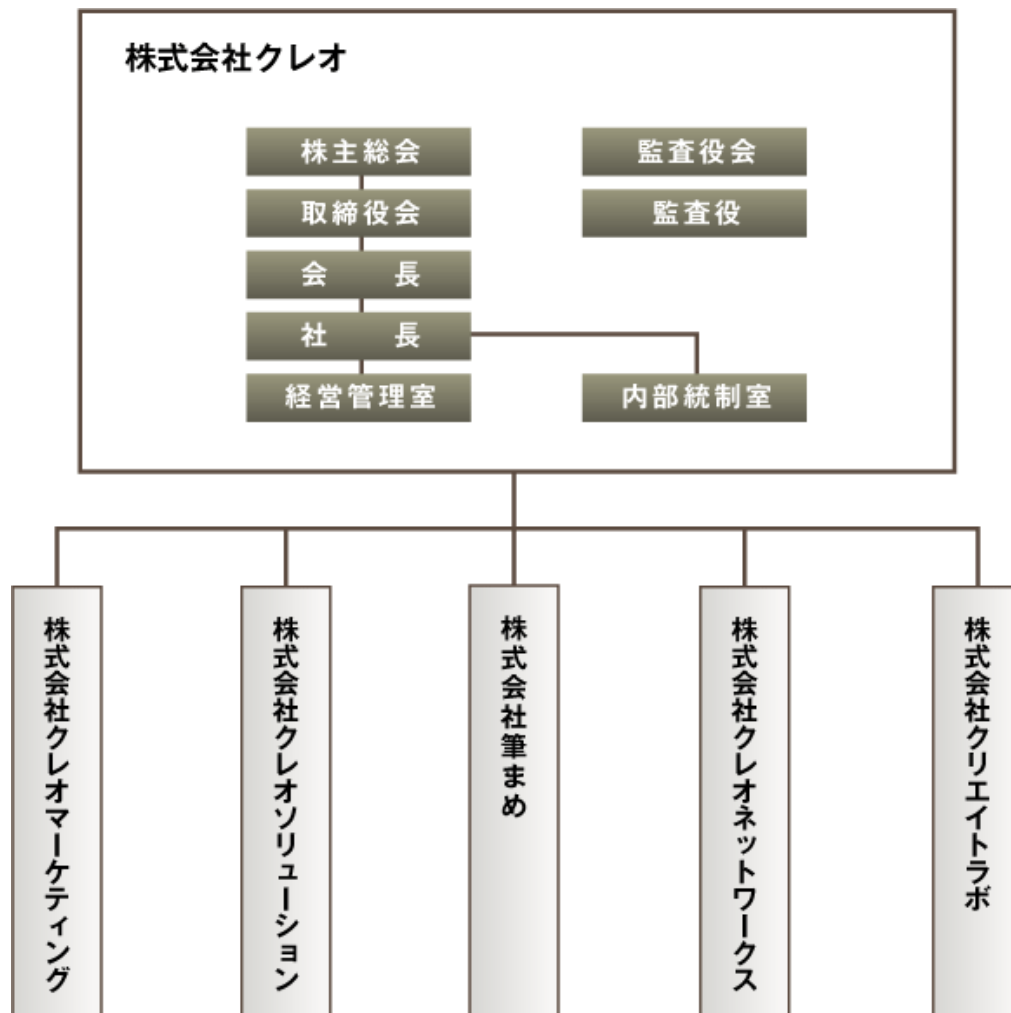
TEL 0 3 - 3 4 4 5 - 3 5 0 0

持株会社制発足に関するお知らせ

当社は、既にお知らせしておりますとおり、平成 23 年 4 月 1 日付で当社は持株会社となり、すべての事業は 5 つの事業会社（新設分割設立会社 3 社、吸収分割承継会社 1 社、既存子会社 1 社）に移管承継し、当社グループの新体制を発足させましたので、下記の通りお知らせします。

記

1. 当社グループ新体制の概要



2. 当社及び子会社各社の人事の概要（平成 23 年 4 月 1 日現在）

(1) 当社（株式会社クレオ） ※持株会社 東京都港区高輪 3-19-22 新菱高輪ビル 2F	
代表取締役会長	土屋 淳一
代表取締役社長	大矢 俊樹
取締役	林 森太郎
取締役（社外）	西牧 哲也
取締役（社外）	鈴木 良之
常勤監査役	小池 博
監査役（社外）	岩渕 正紀
監査役（社外）	谷韻 龍二
監査役（社外）	吉井 伸吾

(2) 株式会社クレオマーケティング ※新設分割設立会社 東京都港区高輪 3-19-22 新菱高輪ビル 2F 主な事業： ZeeM/CBMS 製品等の基幹系業務ソフトウェアの提供	
取締役会長	大矢 俊樹
代表取締役社長	林 森太郎
常務取締役	大屋 守弘
取締役	肥沼 俊充
取締役	雨田 高志
取締役	宮島 利光
監査役	小池 博

(3) 株式会社クレオソリューション ※新設分割設立会社 東京都港区芝 5-13-18 MTCビル 4F、6F 主な事業：システムやネットワークの構築から、 各種業務アプリケーションの開発	
取締役会長	川畑 種恭
代表取締役社長	岩渕 和夫
取締役	高橋 武
取締役	柿崎 淳一
監査役	小池 博

<p>(4) 株式会社筆まめ ※新設分割設立会社 東京都港区芝 4-5-10 カーニープレイス芝 3F 主な事業：はがき・住所録ソフト「筆まめ」をはじめとした ソフトウェア製品の企画・開発・販売</p>	
代表取締役社長	萩原 義博
取締役	益田 俊男
取締役	藤井 輝記
監査役	小池 博

<p>(5) 株式会社クレオネットワークス ※吸収分割承継会社 東京都港区高輪 3-19-22 新菱高輪ビル 1F 主な事業：ICT 基盤サービスプラットフォームと WebToPrint プラットフォームの提供</p>	
代表取締役社長	土屋 淳一
取締役	宮島 利光
取締役	林 森太郎
監査役	小池 博

<p>(6) 株式会社クリエイトラボ ※既存子会社 東京都品川区南大井 3-28-3 大森プラザビル 6F 主な事業：ヘルプデスクを中心としたサポート&サービス</p>	
代表取締役社長	阿南 祐治
取締役	拝島 正貫
取締役	桧山 幹夫
取締役	石塚 敏明
監査役	小池 博

3. 今後の見通し

今回の新体制に関係する5つの事業会社（新設分割設立会社3社、吸収分割承継会社1社、既存子会社1社）は、当社100%子会社であるため連結業績に直接的な影響はございません。また、新体制は経営の効率化が反映され、各子会社の独立採算制が徹底されることにより、それぞれの事業領域に合わせた急速な事業環境の変化への対応が可能となり、事業拡大を一層加速させることができると判断しております。

今後、クレオグループは各社ともにグループの理念である「より高い、より強い、価値の創造に挑戦し続ける決意」を持って各社の個性を活かし更なる飛躍を目指してまいります。